

売りマンション	価格	920	万円 (税込)
---------	----	-----	------------

名称	コスモ小針 3階	307	号室
所在	住居表示：新潟市西区小針2丁目35番17号 所在地：新潟市西区小針2丁目1294番地1		

専有面積	壁芯：63.00㎡ (約19.05坪) 公簿：58.89㎡ (約17.81坪)		
間取り	3LDK		
専有使用部分	バルコニー	9 ㎡	専用庭 - ㎡
築年日	平成3年11月	総戸数	43 戸
構造・規模	鉄骨鉄筋コンクリート・鉄筋コンクリート	造	陸屋根 7 階建
管理費等	管理費	14,440 円	駐車場 - 円
	修繕積立金	12,978 円	自治会費 350 円
管理会社	大和ライフネクスト株式会社		
現状 売却条件	空き 現況での引き渡し		
共用部設備	オートロック・エレベーター・集合ポスト 駐輪場 (有料)・管理人日勤		
専有部設備	都市ガス・公共上下水道・東北電力		
学区	小針 小学校	小針 中学校	
周辺環境	小学校まで約300m 中学校まで約900m JR小針駅まで約470m イオン新潟青山店まで約1,200m		
備考	<ul style="list-style-type: none"> 令和6年度固定資産税・都市計画税 参考税額92,000円 敷地内駐車場月額6,000円～8,500円 (2024年11月15日現在空無し) テレビ視聴施設：地上デジタルアンテナ・BSアンテナ インターネット：NTT B7プランマンション・auひかりマンション (要個別契約) 		

取引態様：専任媒介 仲介手数料：価格の3%+6万円 (税別)

新潟県知事 (13) 第1829号 日本海不動産株式会社 米山本店

〒950-0916 新潟市中央区米山2番14号 担当者：樋口

TEL：025 (243) 1456 FAX：025 (241) 8437

間取図



■即入居可能 (2024年10月内装修繕工事了)

- ・壁クロス・床カーペット張替え・畳表替え
- ・ビルトインコンロ交換
- ・ハウスクリーニング

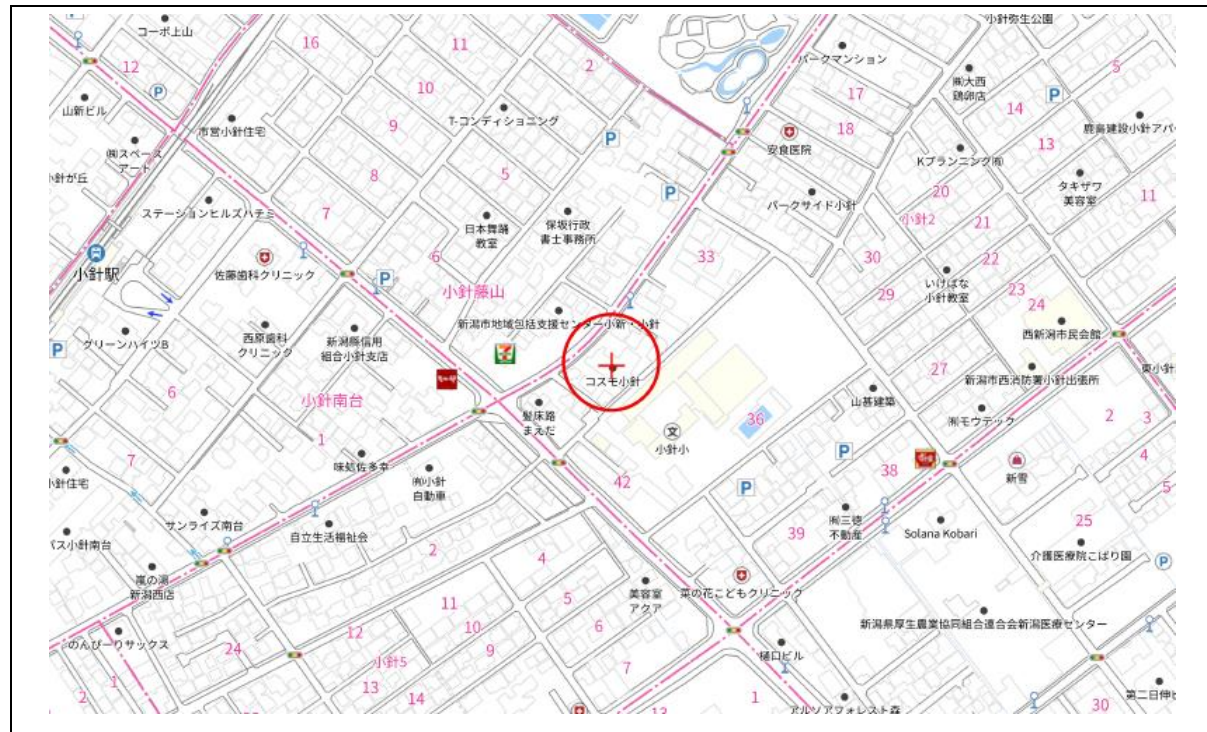
■近隣商業施設

- ・イオン新潟青山店 約1200m
- ・アビタ新潟西店 約1400m

■交通アクセス

- ・JR「小針駅」 約470m
- ・バス停「小針小学校前」 約50m
- ・バイパス黒埼IC 約2,400m

案内図





各タイプ平面図

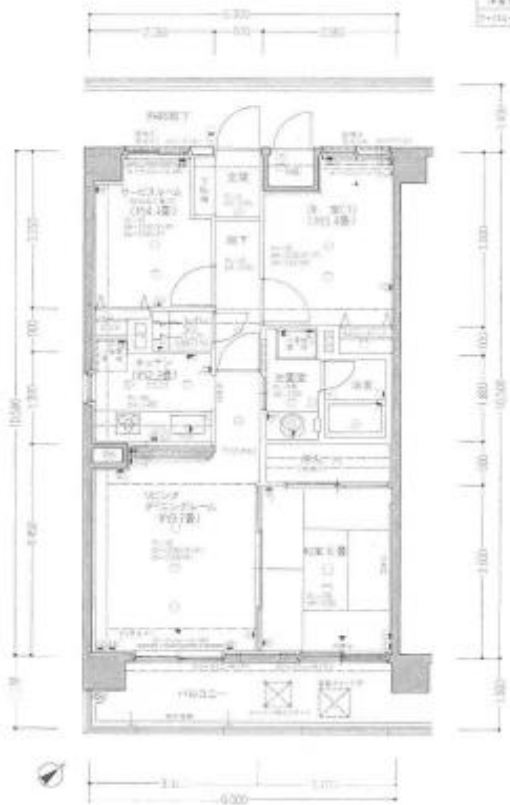
(縮尺/約1/90)

E TYPE 3LDK・2LDK+S

EタイプH ●2LDK専用面積/約30㎡(33.5坪)
●3LDK専用面積/ 38.0㎡(42.7坪)



L/F	6F～11階までの設置可
K/F	6F～11階までの設置可
B/F	6F～11階までの設置可
T/F	6F～11階までの設置可



※記載のないものは標準仕様です。◎はオプションです。

- | | | | | | |
|------------|-------------|---------------|---------|--------------|--------------|
| ○ 玄関 | ◎ 2LDK専用収納庫 | ◎ 3LDK専用収納庫 | ◎ クロゼット | ◎ 玄関収納ボックス | ◎ 玄関収納ボックス |
| ◎ 洗面台 | ◎ 洗面化粧台 | ◎ 洗面化粧台(鏡付) | ◎ トイレ | ◎ トイレ収納ボックス | ◎ トイレ収納ボックス |
| ◎ キッチン(標準) | ◎ キッチン収納庫 | ◎ キッチン収納庫(鏡付) | ◎ ベランダ | ◎ ベランダ収納ボックス | ◎ ベランダ収納ボックス |
| ◎ 床の間 | ◎ 畳 | ◎ 畳(鏡付) | ◎ 畳 | ◎ 畳(鏡付) | ◎ 畳(鏡付) |
| ◎ 納戸 | ◎ 納戸 | ◎ 納戸(鏡付) | ◎ 廊下 | ◎ 廊下 | ◎ 廊下 |
| ◎ 洗面 | ◎ 洗面 | ◎ 洗面(鏡付) | ◎ 浴室 | ◎ 浴室 | ◎ 浴室 |
| ◎ 風呂 | ◎ 風呂 | ◎ 風呂(鏡付) | ◎ 洗面 | ◎ 洗面 | ◎ 洗面 |
| ◎ 玄関 | ◎ 玄関 | ◎ 玄関(鏡付) | ◎ 玄関 | ◎ 玄関 | ◎ 玄関 |