

ノ 道

(座標値種別：図上測定)

+32764.613

+199377.540



+32639.613 (座標値種別：図上測定)

(注) 国土交通省国土地理院が公表した座標補正パラメータ(tonhokutaiheiyouok12011.par)による修正がされています。

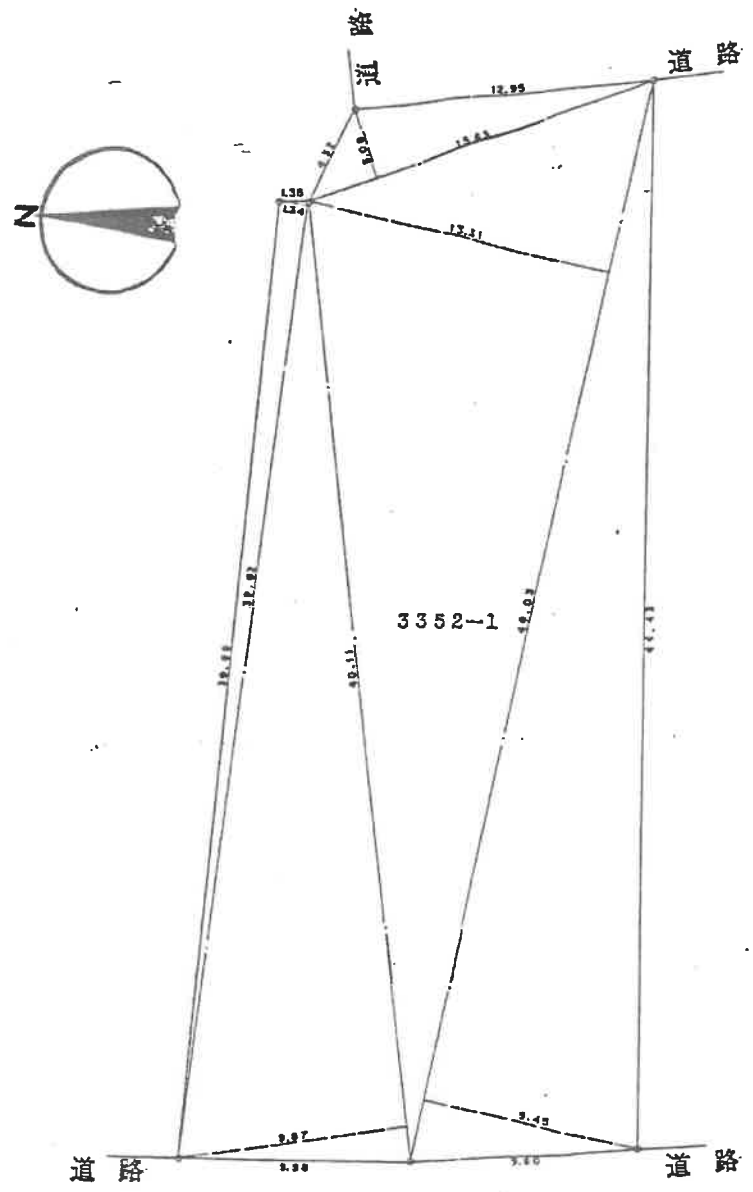


請求部分	所在	新潟市西蒲区松野尾字宮林			地番	3352番1	
出籍力尺	1/500	精度分	甲二	座標系又は記号	Ⅷ	分類	地図(法第14条第1項)
作成年月日	平成11年8月	備付年月日(原図)	平成12年9月8日	補正事項			
		種類		土地改良所在図			

地 番 3352番1 地 積 測 量 図
 土地の所在 西蒲原郡巻町大字松野尾字屋敷森 *管林*

3352-1	
求 積	
$39.82 \times 1.34 \div 2 =$	26.6794
$40.11 \times 9.87 \div 2 =$	197.94285
$15.63 \times 3.06 \div 2 =$	23.9139
$46.03 \times 13.31 \div 2 =$	306.32965
$46.03 \times 9.45 \div 2 =$	217.49175
合 計	772.35755
地 積	772.35㎡

(200.6坪)



◎石杭・◎金属標・◎コンクリート杭・◎合成樹脂杭・◎鉄杭

製 者 西蒲原郡巻町大字巻甲4143番地12番地
 土地家屋調査士樋浦 隆郎 (平成 3 年 4 月 8日作製)

申請人

縮尺 1/250