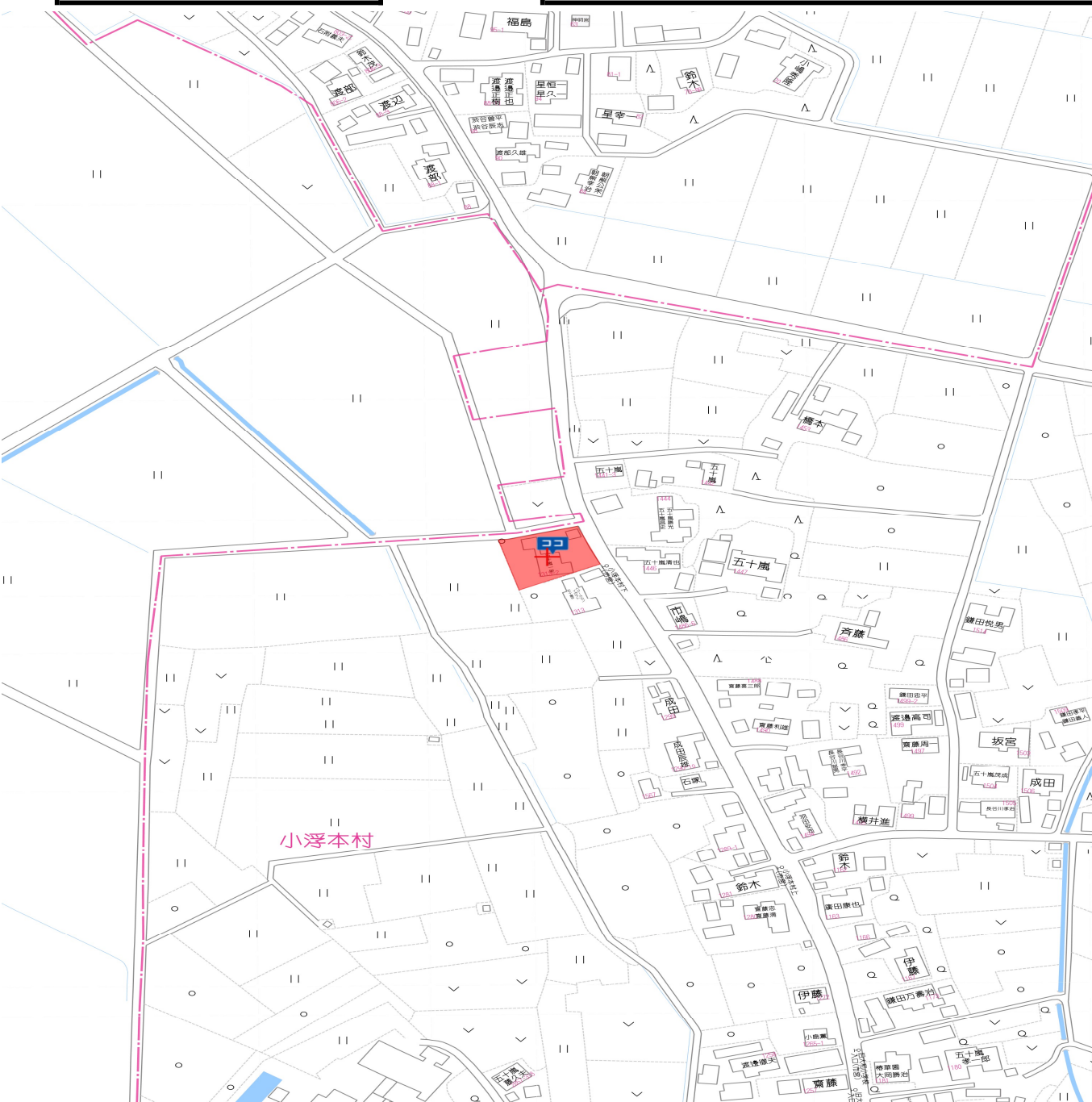


売家

本体代金 1600 万円



新潟県知事 (13) 第1829号 〒950-0916 新潟市中央区米山2番14号
 日本海不動産株式会社 米山本店 担当：渡邊
 TEL：025 (243) 1456 FAX：025 (241) 8437

所在	住居表示：阿賀野市小浮1313-2		
----	-------------------	--	--

土地			
面積	公簿784.85㎡ (約237.41坪)	私道負担	なし
接道状況	東側 新潟市道 幅員 約8.2m 接面 約25.8m		

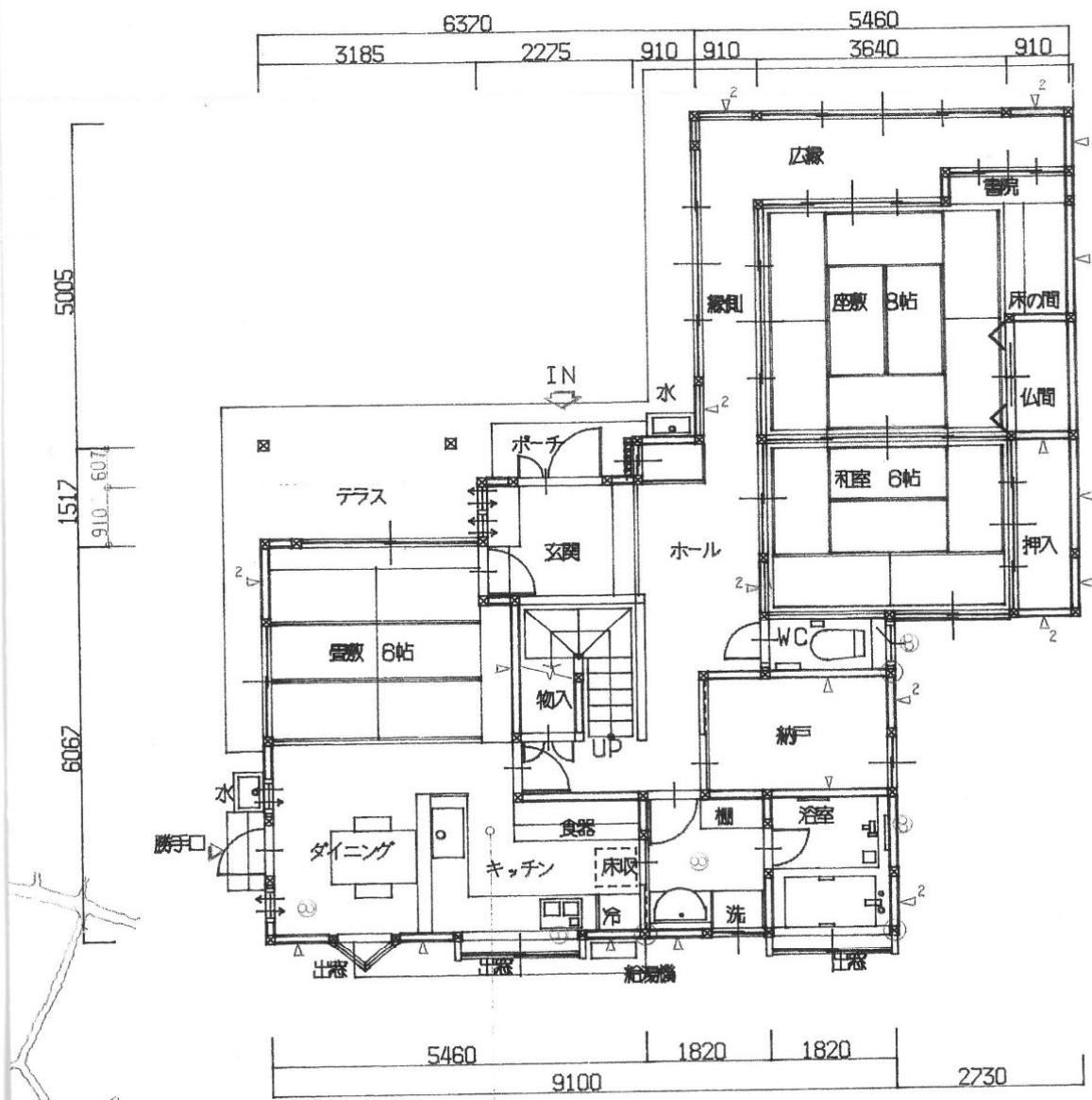
建物			
床面積	1階：150.06㎡	新築 年月日	昭和57年月日不詳新築
	2階：79.31㎡		平成5年月日不詳増築
間取り	1階：和室6帖、和室6帖、和室6帖、LDK10帖、納戸 2階：和室8帖、洋室6帖、書斎		

交通	バス停「小浮本村下」まで 徒歩約1分		
土地権利	所有権	地目	宅地
都市計画	非線引き区域	用途地域	無指定
建ぺい率	70 %	容積率	200 %
引き渡し	相談	現況	所有者居住中

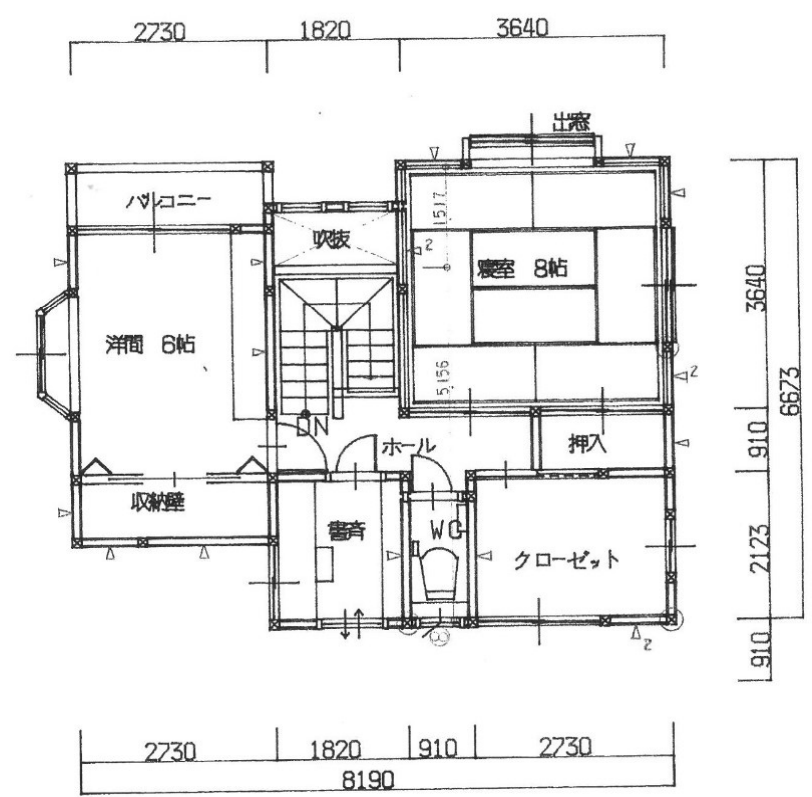
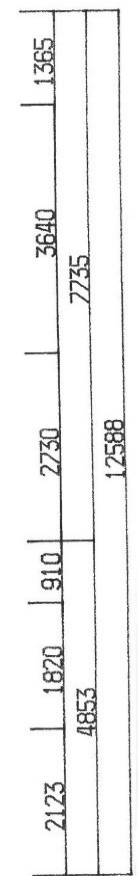
学校区	安田 小学校	安田 中学校	
上水道	公営	下水道	公共下水
ガス	プロパンガス	電気	東北電力

備考	<ul style="list-style-type: none"> ・オール電化キッチン、ヒートポンプ給湯 (ダイキン製) ・トイレ2ヶ所、温水洗浄便座、シャワー付き独立洗面台 ・追焚機能、ウォークインクローゼット (居室に使えます) ・書斎、納戸有、消雪パイプ完備 (地下水)、車庫 ・2022年外壁塗装済
	小学校まで約3250m 中学校まで約3770m

取引態様：一般媒介 手数料：3% + 6万円 (別途税)



1 階平面図 S=1:100



2 階平面図 S=1:100