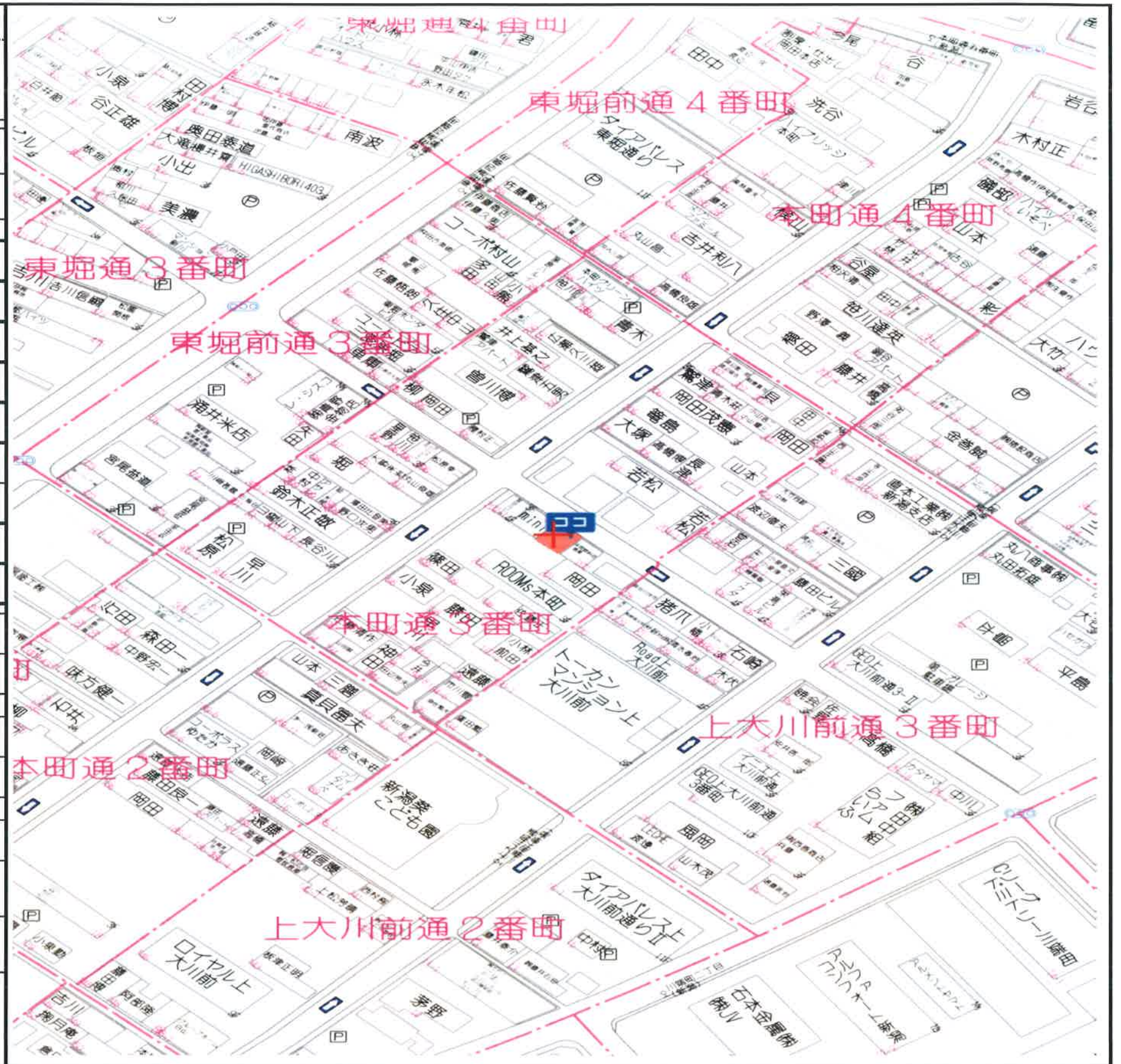


<b>売地</b>		坪55万円	
		800万円	
所在地	新潟市中央区本町通三番町202番7		
住居表示	新潟市中央区本町通三番町202番		
面積	公簿	48.03㎡(14.52坪)	
	実測		
私道負担	無		
権利	所有権		
地目	登記簿	宅地	現況 宅地
接道	北東	6.9m	舗装 市道
間口	北東側 5.87m		
現況	現況駐車場		
ガス	都市ガス(引込有)	水道	公営水道(引込有)
電気	東北電力	排水	公共下水(引込有)
都市計画区域	市街化区域	建蔽率	80%
用途地域	近隣商業地域	容積率	300%
学校区	白山小学校 (約380m)	白新中学校 (約1490m)	
備考	JR白山駅 (徒歩18分)		
販売条件	現況渡し		
環境条件			



お問い合わせ  
**日本海不動産株式会社 東中通店**  
 新潟市中央区東中通1番町86番地70 担当:渡邊

取引態様:一般媒介 仲介手数料 売買価格×3%+6万円(税別)  
 TEL025-228-9111 FAX025-224-5146  
 営業時間 平日9:00~19:00 日祝10:00~17:00



# 現況測量図

座標求積表

地番	申請地	202-7		
測点	X <sub>n</sub>	Y <sub>n</sub>	(X <sub>n+1</sub> - X <sub>n-1</sub> )Y <sub>n</sub>	距離
K1	212824.028	47843.021	-84729.990191	8.19
K4	212818.223	47837.236	-470670.565004	5.87
K5	212814.189	47841.501	84727.298271	8.19
K6	212819.994	47847.286	470769.446954	5.87
			倍面積	96.190030
			面積	48.0950150
			地積	48.09 m <sup>2</sup>
			坪数	14.54

座標一覧表

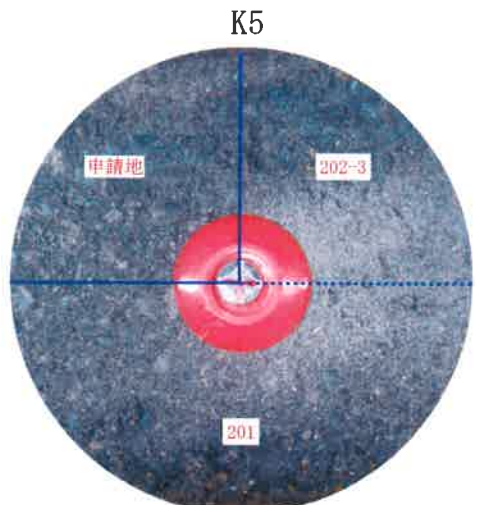
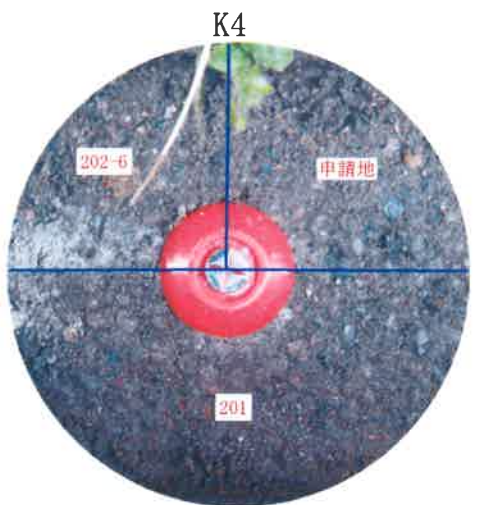
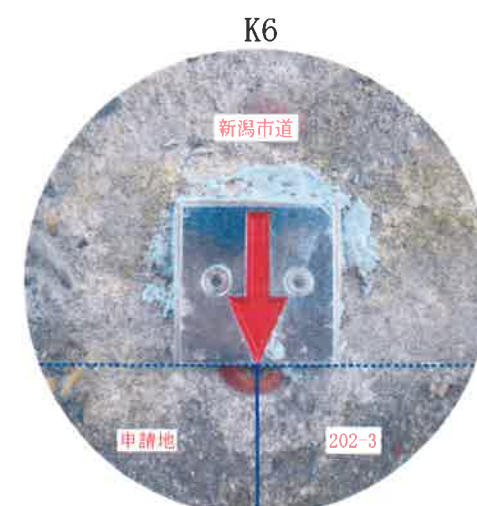
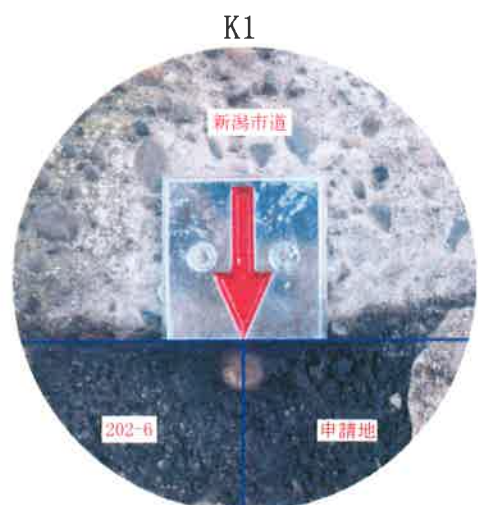
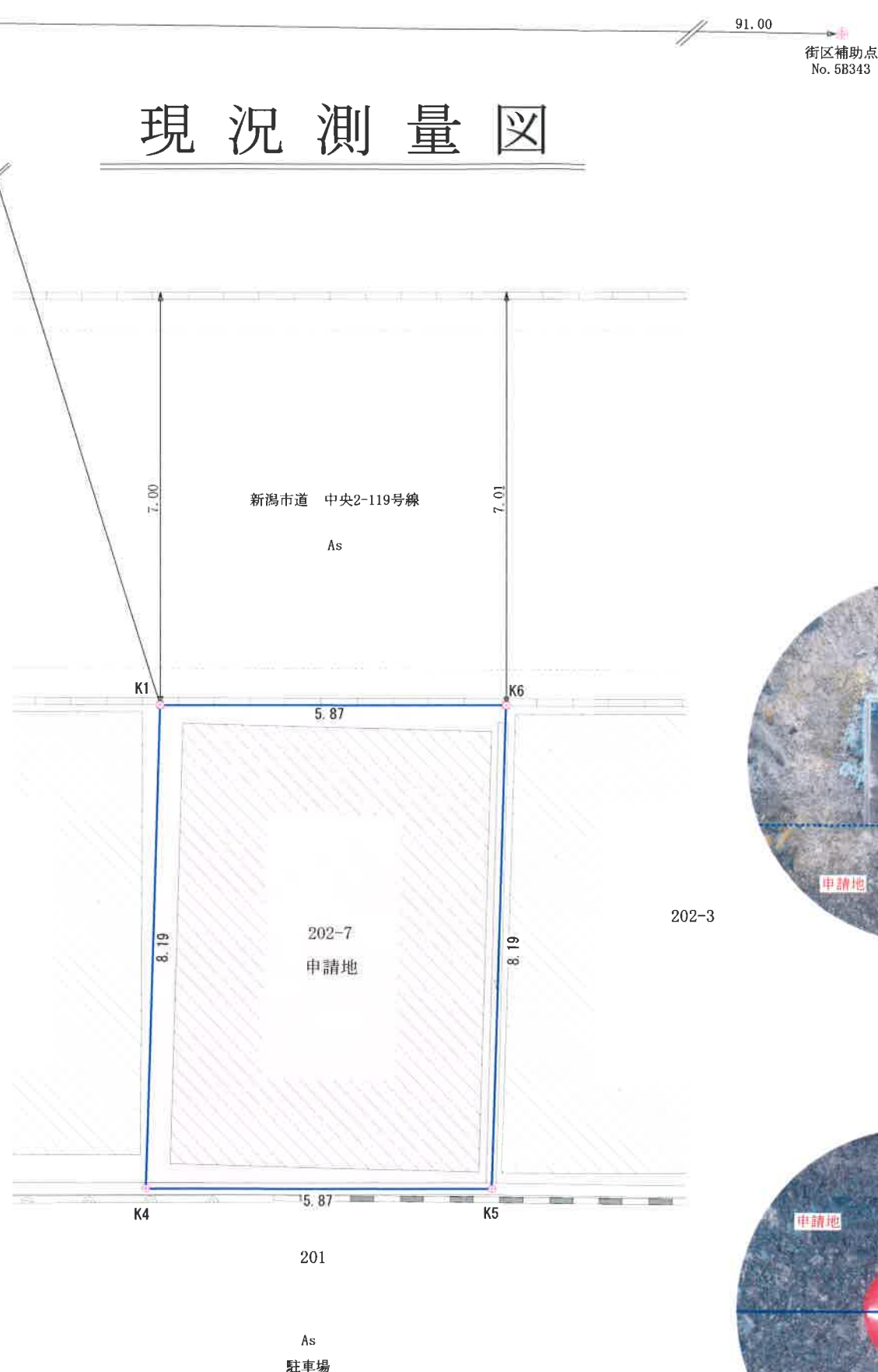
測点名	X座標	Y座標
街区補助点 No. 5B330	212889.515	47874.790
街区補助点 No. 5B343	212826.300	47940.255

凡例

田	コンクリート杭
⊗	合成樹脂杭
⊠	金属プレート
⊕	鉄杭
⊙	計算点

※ この現況測量図は隣接土地所有者（民地）と立会し確定したものである。  
境界点 K1 は、202番6の確定測量に伴い、新潟市と立会し確定しているが、K6 は新潟市との立会しは未了である。

図面	現況測量図	
所在	新潟市中央区本町通三番町	
縮尺	S=1:100	平成25年12月19日
作成年月日		
新潟市中央区東湊町通2ノ町2577番地1		
株式会社 井浦測量設計事務所		
代表取締役 井浦 義之		
TEL 025-228-4610 FAX 025-223-4022		



街区補助点  
No. 5B330

街区補助点  
No. 5B343

新潟市道 中央2-119号線  
As

202-6

202-3

202-7  
申請地

201

As  
駐車場