

売りマンション	価格	250	万円
---------	----	-----	----

名称	曙マンション	2階	206	号室
所在	住居表示：新潟市中央区上大川前通十二番町2714番地 所在地：新潟市中央区上大川前通十二番町2714番地			

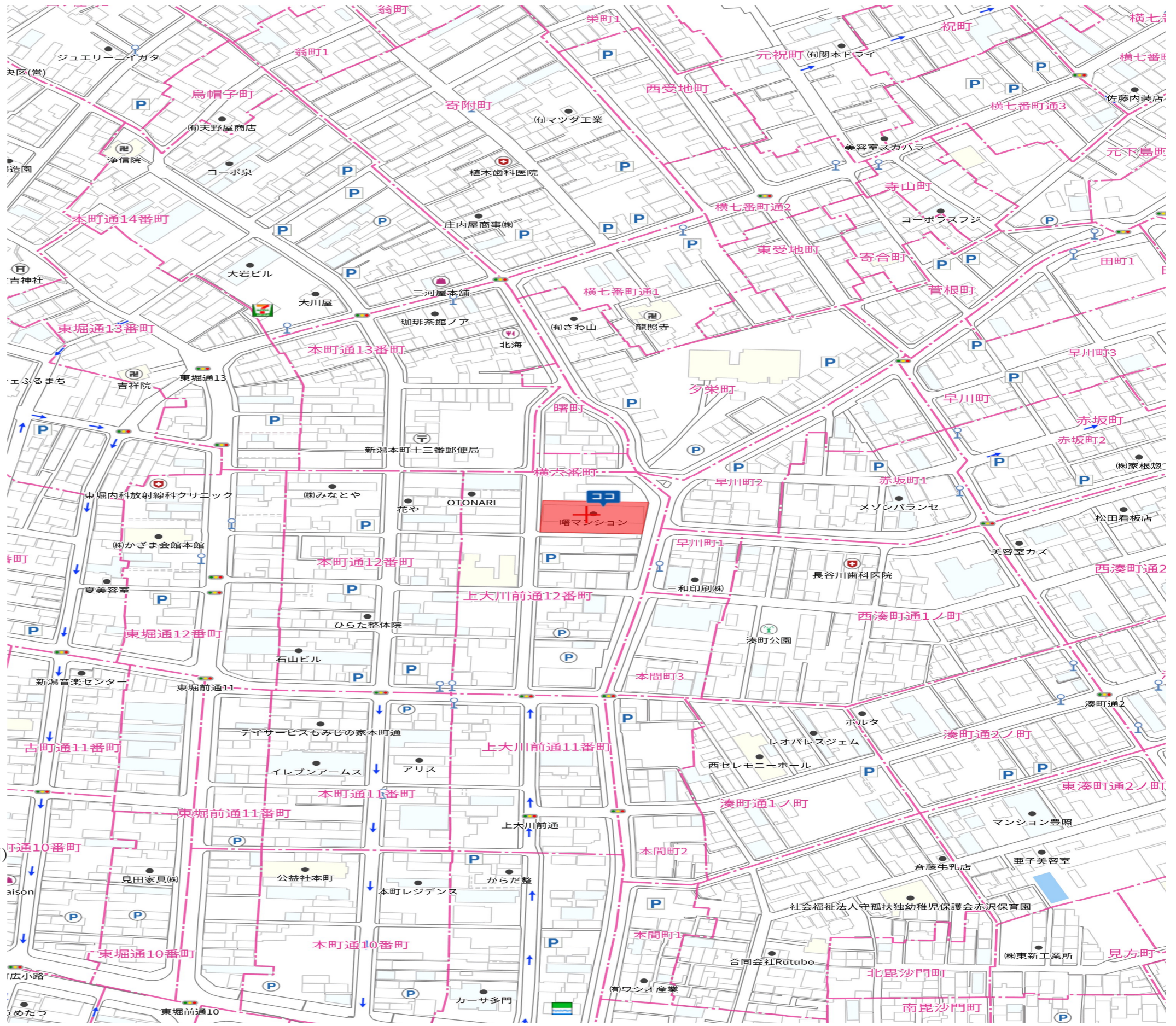
専有面積	壁芯：㎡（約坪）		公簿：39.29㎡（約11.88坪）			
間取り	2DK（和室6畳、洋室6帖、DK6帖）					
専有使用部分	バルコニー	4.9	㎡	専用庭	なし	㎡
築年日	昭和49年6月	総戸数	戸			
構造・規模	鉄骨鉄筋コンクリート造	陸屋根葺	11階建			
管理費等	管理費	5,800	円	駐車場	なし	円
	修繕積立金	6,000	円	円		
管理会社	自主管理					
現状 売却条件	オーナーチェンジ（賃料4.5万円）		利回り14.27%			
共用部設備	エレベーター、集合ポスト 管理人日勤					
専有部設備	都市ガス・公共上下水道・東北電力・給湯器・洋式トイレ 押入2ヶ所、室内洗濯機置場、エアコン1台、キッチン					
学校区	日和山	小学校	新潟柳都	中学校		
周辺環境	小学校まで約780m 中学校まで約940m 新潟交通バス停「東堀通12番町」徒歩3分					
備考	令和6年度固定資産税・都市計画税 参考税額 41,499円、現状渡し、入居者家賃滞納等なし					

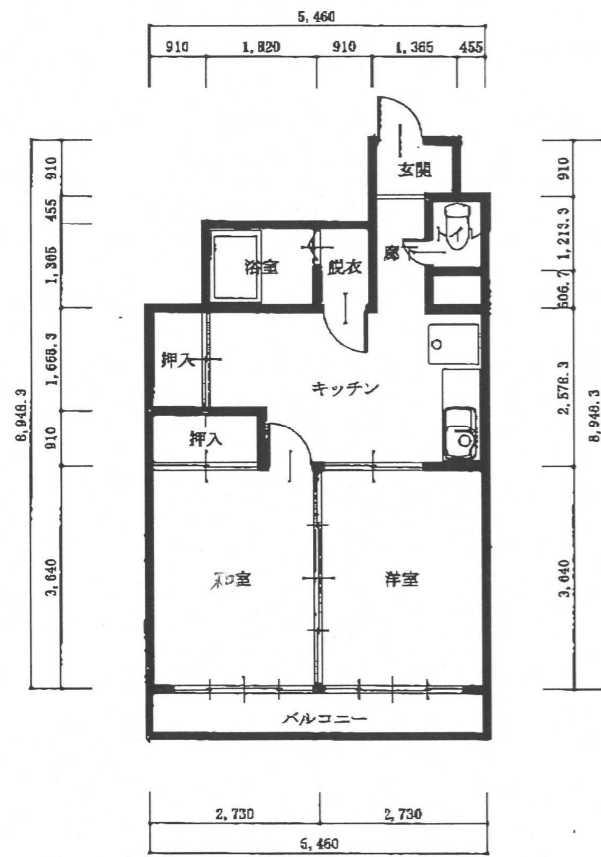
取引態様： 一般媒介 仲介手数料： 価格の4%+2万円（税別）

新潟県知事（13）第1829号 日本海不動産株式会社 米山本店

〒950-0916 新潟市中央区米山2番14号 担当者：渡邊

TEL：025（243）1456 FAX：025（241）8437





改装平面図 S:1/100

- ☆ 現在賃貸中のオーナーチェンジ物件です。
- ☆ 賃料4.5万円 敷金4.5万円で平成24年4月から入居中
- ☆ 家賃滞納なし
- ☆ 賃貸中の為、室内の見学は出来ません。
- ☆ 平成30年に給湯器交換済み

	管理者	設計者	担当者	図面名	図面NO
				2階 平面図 (現状図, 改装図)	1
7111	日付	日付	日付	縮尺 1/100	
7111					